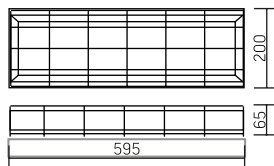


S170

595×200×65mm



Размер упаковки светильника (2 шт.):

1232×199×62mm

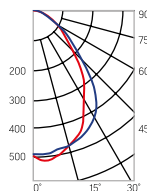
PF ≥ 0,95



○ белый

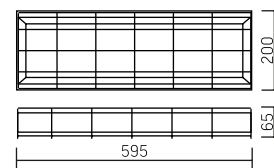
Артикул Мощность Цветовая температура Световой поток

V1-E0-00067-20000-XX01840	18W	4000K	1900lm
V1-E0-00067-20000-XX01865	18W	6500K	2000lm



XX = 20 – светильник со степенью защиты IP20

XX = 40 – светильник со степенью защиты IP40



ГОСТ IEC 60598-2-22-2012
«Светильники. Часть 2-22.

Частные требования.

Светильники для аварийного освещения»

СП 52.13330.2011

«Естественное

и искусственное освещение»

(актуализированная

редакция СНиП 23.05-95)

Драйвер аварийного

питания,

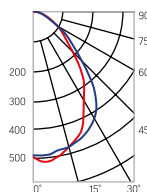
аккумулятор на 1 час

автономной работы (в

комплекте)

Артикул Мощность Цветовая температура Световой поток

V1-E0-00067-20A00-XX01840	18W	4000K	1900lm
V1-E0-00067-20A00-XX01865	18W	6500K	2000lm



XX = 20 – светильник со степенью защиты IP20

XX = 40 – светильник со степенью защиты IP40



Рассеиватель (комплектуется отдельно)

Размер упаковки рассеивателя

(2 шт.): 1205×190×18mm

Артикул Тип Размер рассеивателя

V2-A0-PR00-00.2.0008.25	Призма стандарт	590×174mm
V2-A0-OP00-03.2.0008.15	Опал	590×174mm
V2-A0-PS00-00.2.0008.20	Пин спот	590×174mm
V2-A0-CI00-00.2.0008.20	Колотый лед	590×174mm
V2-A0-MP00-02.2.0008.20	Микропризма	590×174mm



Монтаж:

Монтируется на ровную поверхность

Корпус:

Цельнометаллический корпус из листовой стали

с нанесением белой порошковой краски

Защищен металлической решеткой

Упаковка:

Решетка поставляется в комплекте

Применение:

Для спортивных помещений, где требуется защита

светильника от попадания спортивного снаряда

Характеристики:

Индекс цветопередачи $R_a > 80$

Температурный режим от +1°C до +40°C

AC176-264V

Частота сети 50Hz ± 10%

Срок службы светодиодов 50 000 часов

Гарантия 3 года

K_d светового потока ≤ 1

